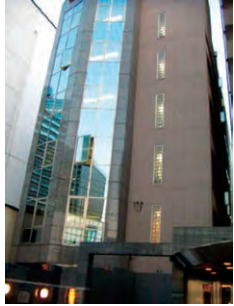


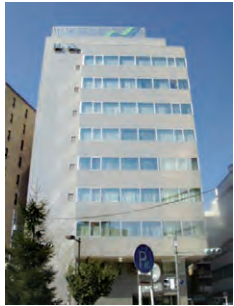
## ★ 関連施設

### 医療法人社団 麗星会 品川ガーデンクリニック



〒141-0032  
東京都品川区大崎1-20-3  
イマス大崎ビル 2階  
TEL : 03-3779-4970  
FAX : 03-3779-2345  
HP : <https://www.gardenclinic.org>

### 医療法人社団 麗星会 五反田ガーデンクリニック



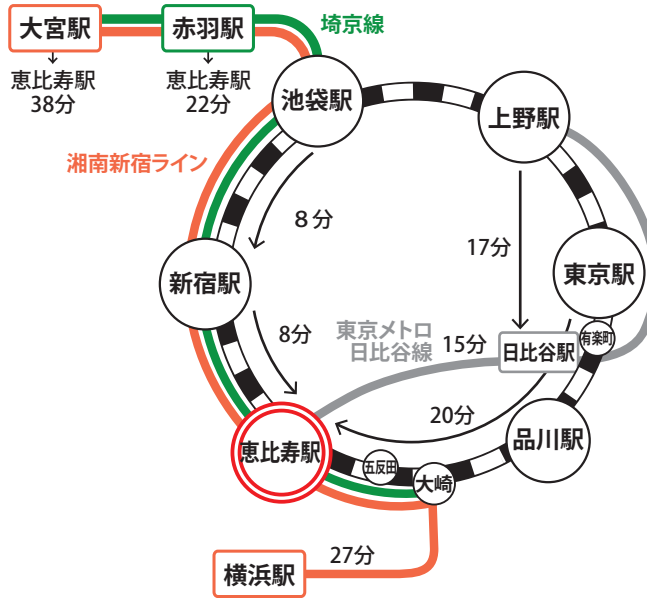
〒141-0022  
東京都品川区東五反田5-22-27  
関配ビル 7階  
TEL : 03-3445-4970  
FAX : 03-3445-3131  
HP : <https://www.reiseikai.org/ggc/>

### Reiseikai Japan Clinic Phnom Penh (RJCPP)

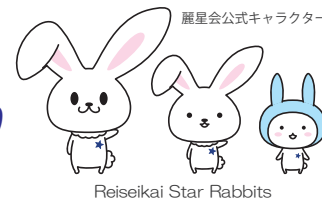


#9GA, Street Keo Chenda,  
Village 3, Sangkat Chroy Chongva,  
Khan Chroy Chongva, Phnom Penh,  
Kingdom of Cambodia  
TEL : 096-77-33-300  
HP : <https://www.reiseikai.org/rjcpp/>

## ★ アクセス



〒150-0011  
東京都渋谷区東3-9-19  
VORT恵比寿maxim 9F  
**TEL:03-6450-5690**  
FAX : 03-3407-1700  
<https://www.reiseikai.org/egc/>



# 恵比寿 ガーデンクリニック

人工透析内科

内科 / 外科 / 泌尿器科



## ★ ごあいさつ

この度、渋谷区恵比寿に「医療法人社団麗星会恵比寿ガーデンクリニック」を開院する運びとなりました。

私たちのクリニックは、重要な臓器の一つである腎臓の働きが悪化した慢性腎臓病、慢性腎不全の方々に対する包括的腎代替治療法を目指し、少しでも良い生活の質（QOL）を取り戻すためのお手伝いをご提供することを目指しております。

腎不全の治療法としての血液透析をはじめ、在宅での治療法である、在宅血液透析、腹膜透析、そして腎移植後のフォロー、血液透析に必要なバスキュラーアクセスの管理などを通じて患者の皆様への全体的ケアをさせていただきたいと思っております。

遠慮なくお声をおかけください。どうぞよろしくお願い致します。

恵比寿ガーデンクリニック院長  
医療法人社団麗星会理事  
品川ガーデンクリニック副院長  
北里大学医学部泌尿器科学客員教授  
医学博士



吉田 一成

Kazunari Yoshida M.D., Ph.D.

元北里大学病院移植医療支援室長  
元北里研究所病院腎センター長  
日本泌尿器科学会 認定専門医・指導医・腎不全・腎移植副会長  
日本透析医学会 名誉会員・指導医・専門医  
日本移植学会 理事・代議員・移植認定医・広報委員長  
日本臨床腎移植学会 評議員・腎移植認定医  
日本腹膜透析医学会 評議員  
日本透析アクセス医学会 評議員  
日本腎不全外科研究会 世話人  
腎移植血管外科研究会 元評議員  
日本内視鏡外科学会技術認定医  
日本泌尿器内視鏡・ロボティクス学会 泌尿器腹腔鏡技術認定医  
公益財団法人かながわ健康財団 理事  
神奈川腎・アイバンク 委員  
腎不全チーム医療協議会（Kicos）顧問  
NGO いつでもどこでも血液浄化インターナショナル 理事  
International University, Cambodia 医学部客員教授  
事身体障害者福祉法指定医（腎臓機能障害）

当法人所属各クリニックでは、経験豊富なスタッフ、最新の医療設備、24時間365日のフォロー体制のもと、安心安全な透析医療・腎不全医療を提供させていただいております。また、在宅血液透析、腹膜透析、透析患者さんに対するリハビリテーションにも積極的に取り組んでおります。

これらの取り組みに加え、恵比寿ガーデンクリニックでは、新たに、透析患者さんの生命線であるバスキュラーアクセス（シャント）の管理にも対応していきます。

本クリニックを含めた当法人所属全クリニック、全スタッフが一元となり、透析患者さん・腎不全患者さんが必要とする総合的な医療を提供していきたいと思っております。どうぞ、よろしくお願い致します。

恵比寿ガーデンクリニック副院長  
医療法人社団麗星会理事  
品川ガーデンクリニック院長  
五反田ガーデンクリニック副院長  
International University, Cambodia 医学部客員教授



若井 陽希 Haruki Wakai M.D.

日本内科学会 認定内科医  
日本泌尿器科学会 指導医・専門医  
日本透析医学会 評議員・専門医・専門医試験小委員会専門委員  
日本移植学会 移植認定医／日本臨床腎移植学会 腎移植認定医  
日本在宅血液透析学会 理事・総務委員長／日本腎栄養代謝研究会 幹事  
腎不全チーム医療協議会（Kicos）顧問  
東京都区部災害時透析医療ネットワーク 区南部副ブロック長  
NGO いつでもどこでも血液浄化インターナショナル 理事・副事務局長  
身体障害者福祉法指定医（腎臓機能障害）

## ★ 施設概要

**施設名称：**医療法人社団麗星会  
恵比寿ガーデンクリニック  
(Ebisu Garden Clinic:EGC)

**標榜科目：**内科・外科・泌尿器科・人工透析内科

**併設施設：**血液透析センター・血液浄化センター、  
バスキュラーアクセスセンター



## ★ 当院特徴

- ★ 経験豊富な専門スタッフによる診療
- ★ オンライン HDF 治療、長時間・高効率透析に対応
- ★ バスキュラーアクセスセンター併設
- ★ 最新の各種治療機器・検査機器を設置
- ★ 血液検査、新型コロナ PCR 検査を含む各種検査を院内にて実施可能
- ★ 透析治療に精通した栄養士による栄養指導
- ★ 徹底した感染対策（ベッド間パーテーション、感染患者用隔離透析室）
- ★ 夜間通院血液透析に対応（月曜・水曜・金曜のみ）
- ★ 在宅血液透析に対応（在宅血液透析移行研修室有）
- ★ 腹膜透析に対応
- ★ 24時間365日対応のフォロー体制（電話相談・臨時往診等）
- ★ 駅から4分で電車通院も容易
- ★ 通院血液透析患者さんに対する無料送迎サービスの提供

**診療日：**日曜日及び元日を除く毎日  
(定期通院患者さんに対する緊急対応は、  
24時間365日対応)

**診療時間：**月曜・水曜・金曜 8:00～23:00  
火曜・木曜・土曜 8:00～15:30  
(完全予約制)

